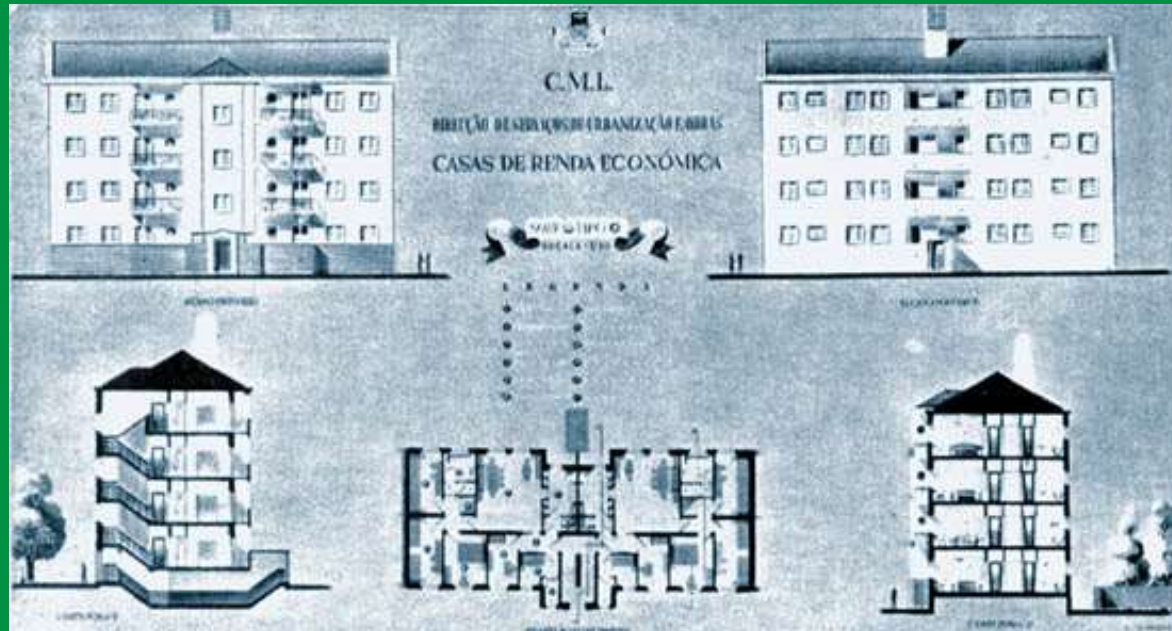


ALVALADE

Junta de Freguesia

Plano de Intervenção Logradouros Bairro das Caixas



ANTECEDENTES

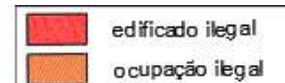
- ✓ No início de 2016, a Junta de Freguesia assumiu a manutenção dos espaços verdes dos terrenos sobrantes do bairro.
- ✓ Ainda em 2016, foram realizadas as intervenções de requalificação das Envoltentes da Escola de St. António e da Escola Fernando Pessoa.
- ✓ Em 2017, foi realizada uma intervenção de requalificação de dois logradouros traseiros, na Rua Afonso Lopes Vieira.
- ✓ Em 2018, foi realizada outra intervenção de requalificação do restante logradouro traseiro da Rua Afonso Lopes Vieira.
- ✓ Apresentação e discussão dos primeiros estudos para a requalificação do espaço público do Bairro;
- ✓ Recolha de ideias e opiniões.





OBJETIVOS:

- Organização do espaço público;
- Limpeza e desmatação geral dos logradouros;
- Desmontagem de hortas e vedações abandonadas;
- Demolições de estruturas e/ou infraestruturas ilegais;
- Operações de modelação de terreno.



DIAGNÓSTICO

Fotos dos logradouros



ALVALADE

Junta de Freguesia



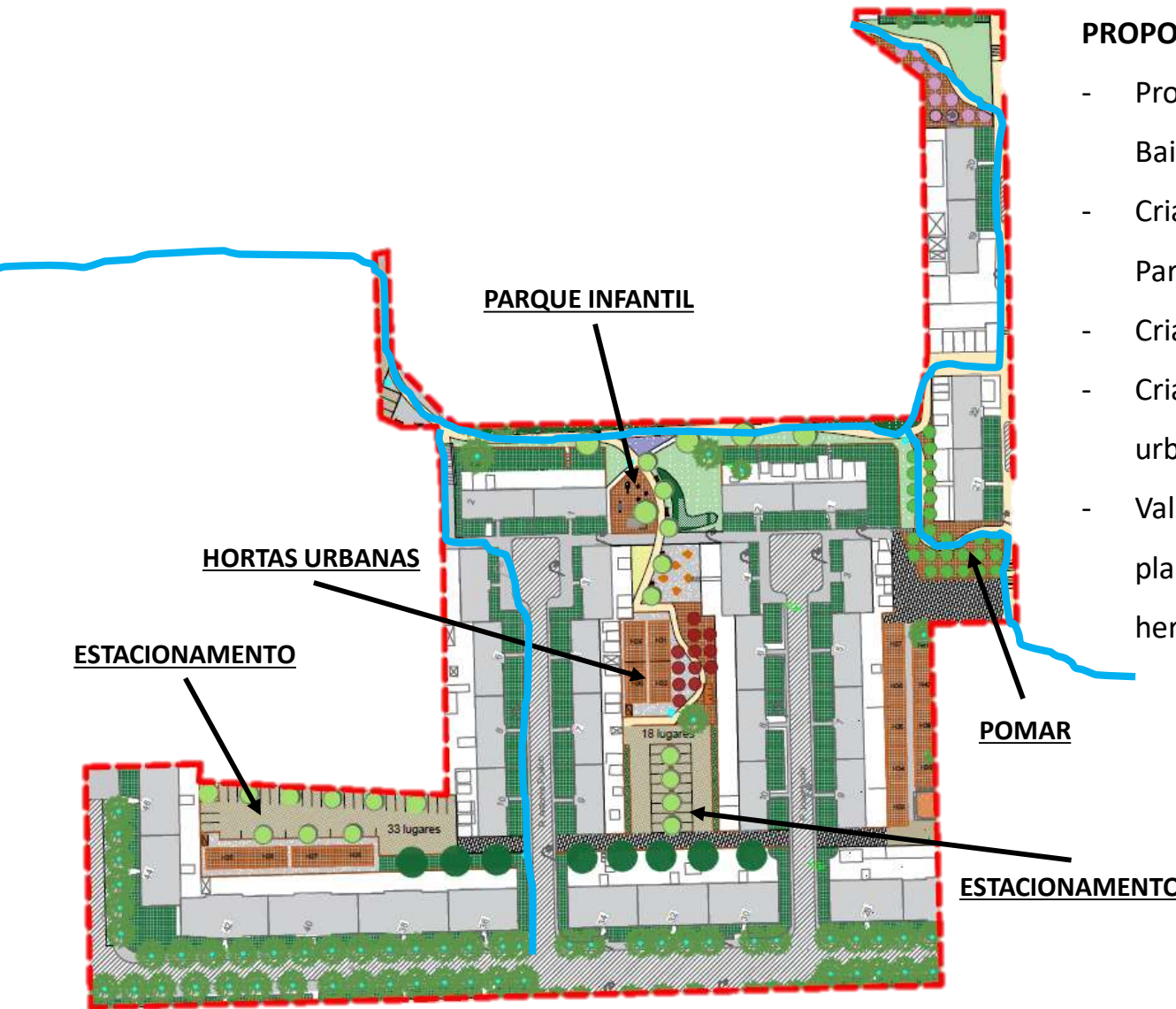
PROPOSTA

Proposta de intervenção zona norte



ALVALADE

Junta de Freguesia



PROPOSTA:

- Promoção da acessibilidade pedonal no Bairro;
- Criação de espaços de lazer e estadia, Parque infantil, zonas de merendas;
- Criação de lugares de estacionamento;
- Criação de espaços de produção, hortas urbanas e pomares;
- Valorização de espaços verdes, novas plantações arbóreas, arbustivas e herbáceas.

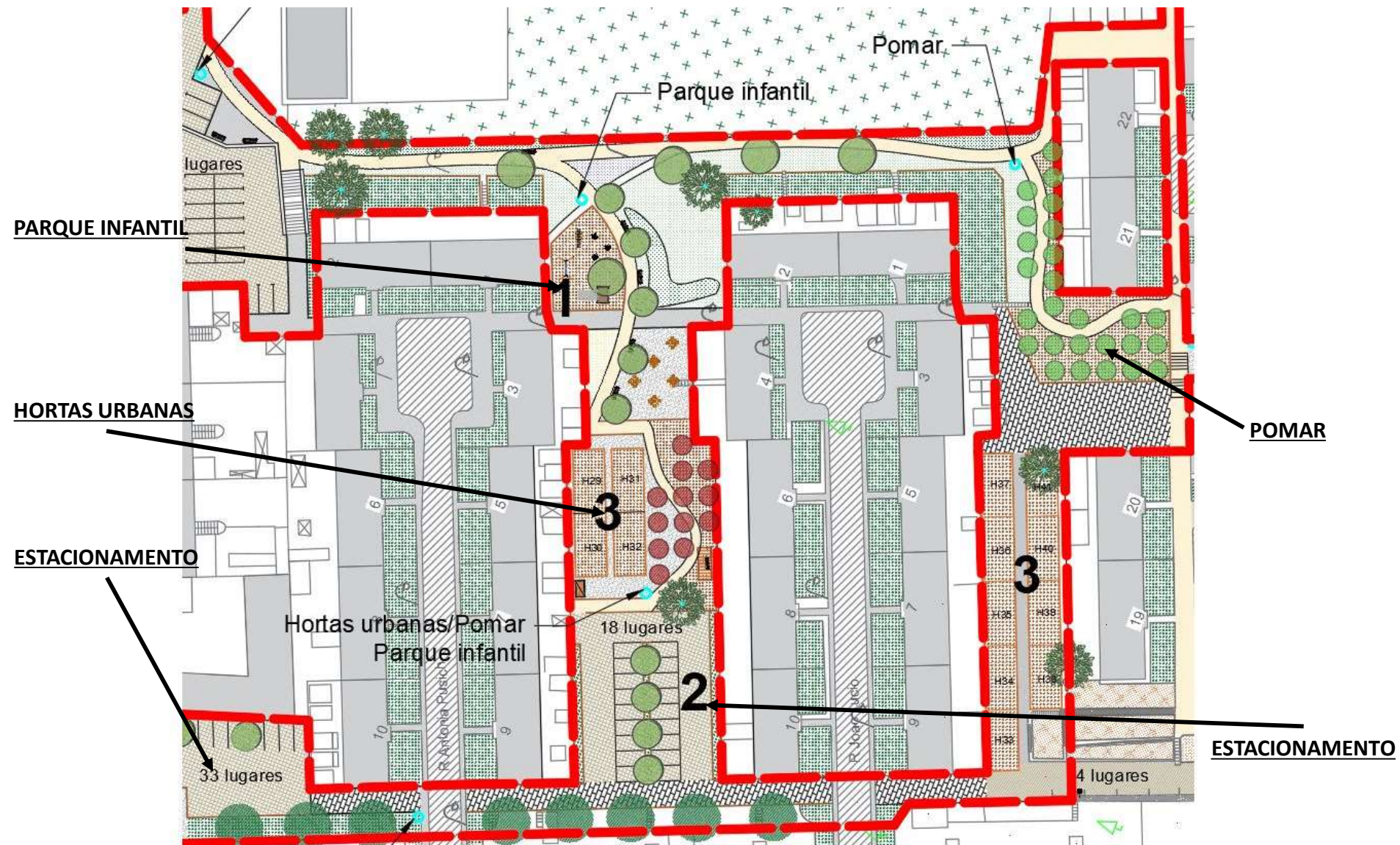
PROPOSTA

Zoom 1 – Envolvente Escola



ALVALADE

Junta de Freguesia





ALVALADE

Junta de Freguesia

outubro | 2019